

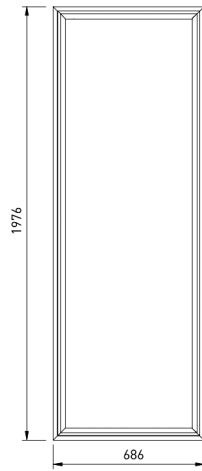
**ANTA VETRATA FISSA OMNIA 70**

Glass panel Omnia 70

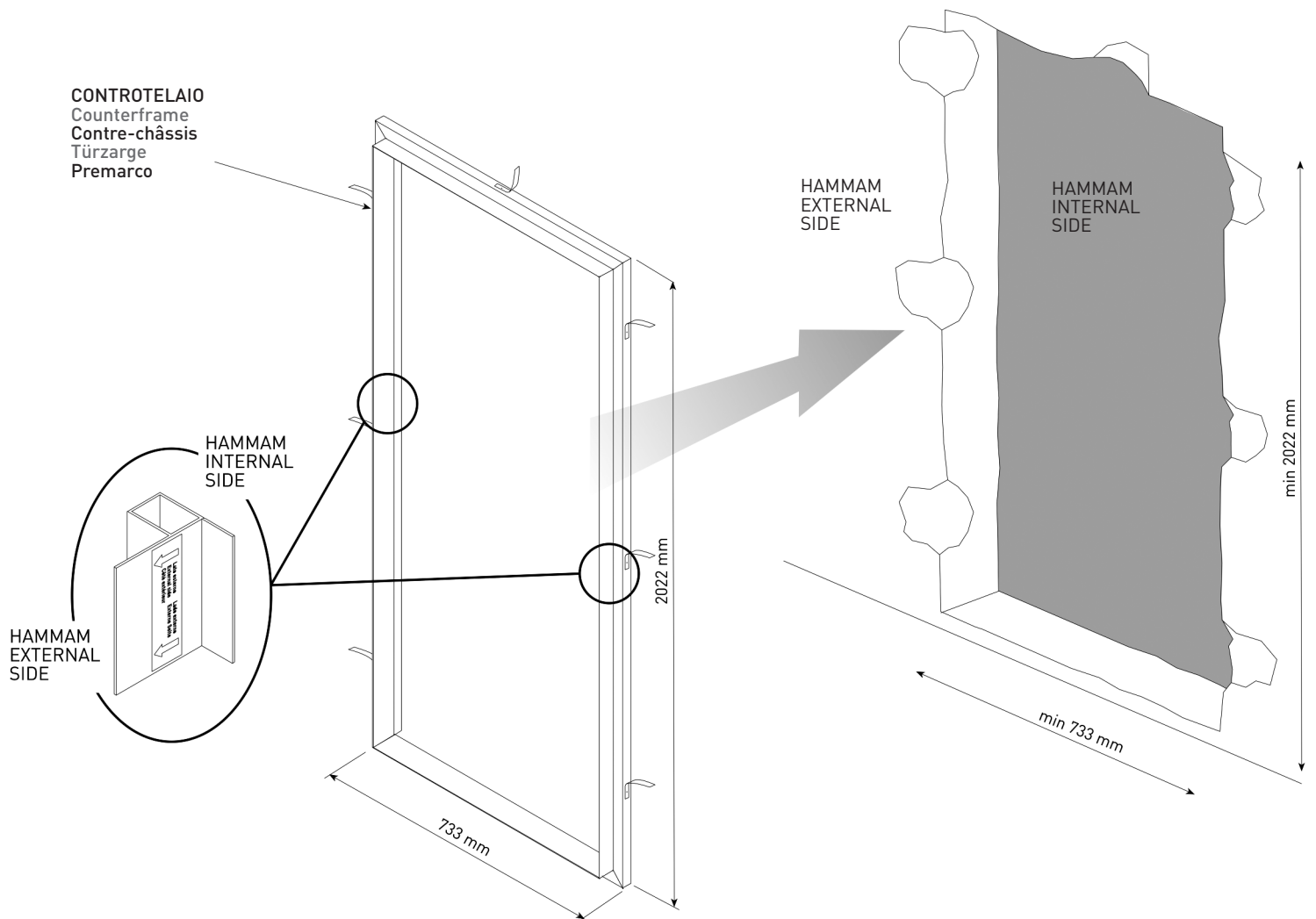
Vitre fixe Omnia 70

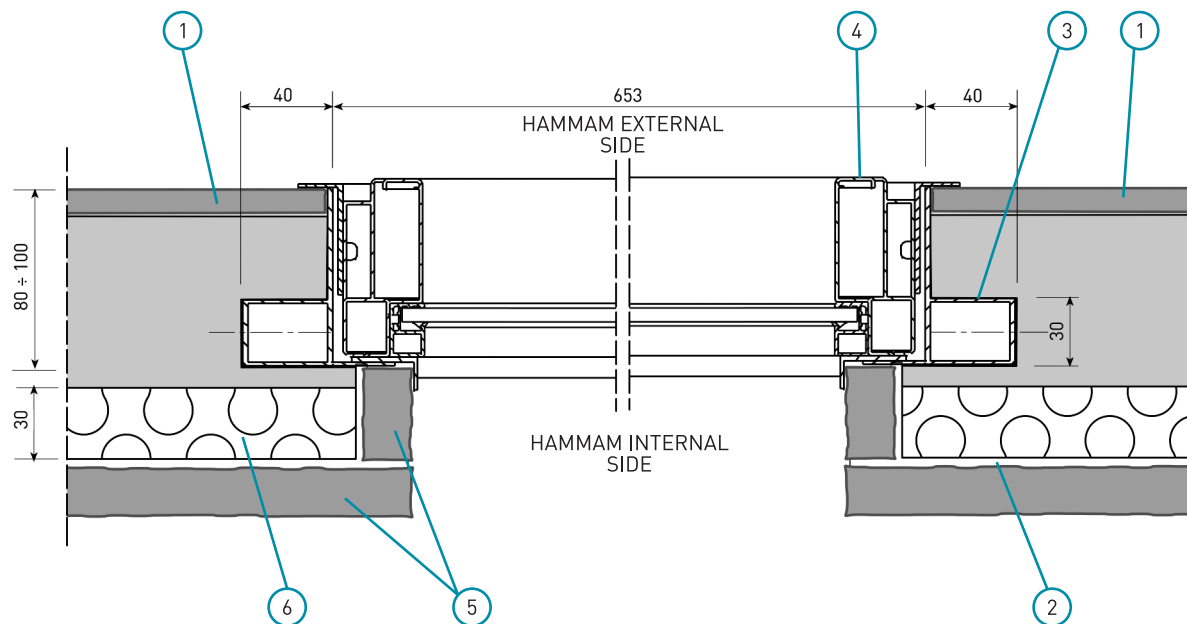
Feste Verglasung Omnia 70

Mampara Fija Omnia 70

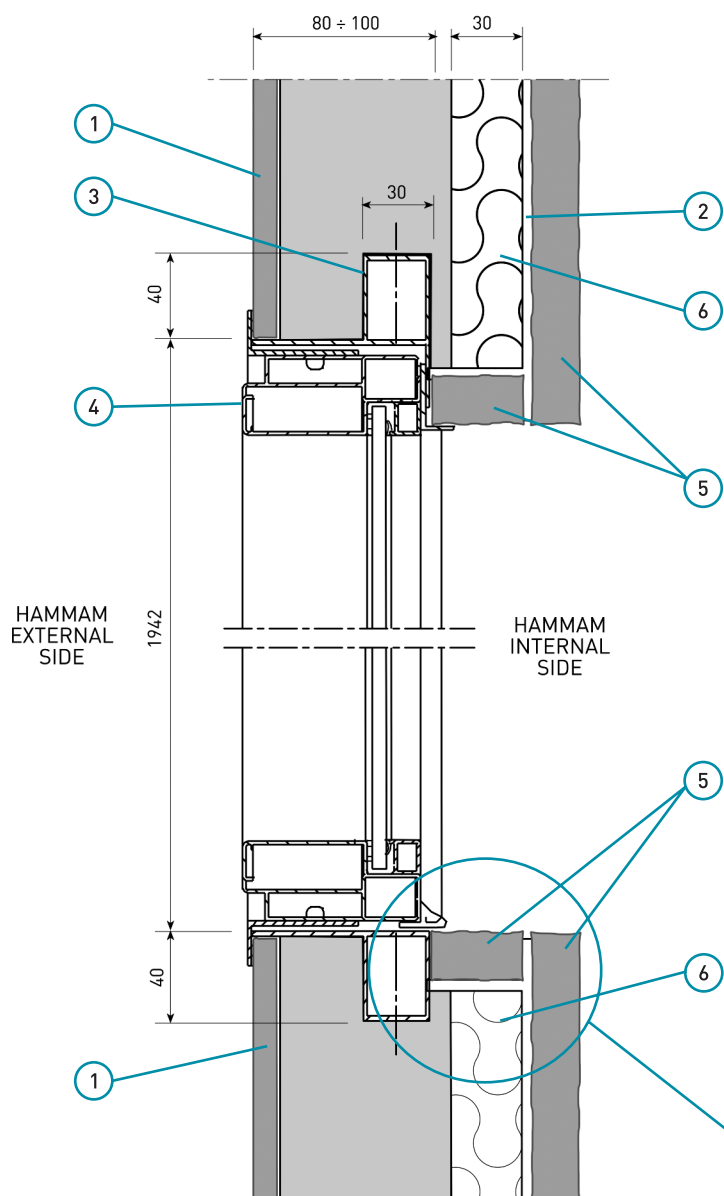


**CONTROTELAIO**  
Counterframe  
Contre-châssis  
Türzarge  
Premarco





↑ Verso l'esterno dell'Hammam  
Towards the external side of the Hammam  
Vers le côté extérieur du Hammam  
Zu der Aussenseite des Hammam  
Hacia el exterior del Hammam  
↑



- ① Rivestimento esterno (out)  
External covering (out)  
Revêtement extérieur (out)  
Aussenverkleidung (out)  
Revestimiento (out)
- ② Colla  
Glue  
Colle  
Leim  
Cola
- ③ Controtelaio  
Counterframe  
Contre-châssis  
Türzarge  
Premarco
- ④ Telaio porta  
Door frame  
Châssis de la porte  
Türrahmen  
Marco puerta
- ⑤ Rivestimento interno (in)  
Internal covering (in)  
Revêtement intérieur (in)  
Innenverkleidung (in)  
Revestimiento (in)
- ⑥ Pannelli coibentanti  
Insulating panels  
Panneaux isolants  
Dämmplatten  
Paneles aislantes

ATTENZIONE: il lato interno del profilo inferiore del controtelaio deve essere a filo con la piastrellatura interna.

WARNING: the internal side of the counterframe lower profile must be flush with the internal covering.

ATTENTION: le côté intérieur du profil inférieur du contre - châssis doit être au ras du revêtement intérieur.

ACHTUNG: die Innenkante des Unterprofils der Zarge muss bündig sein mit den Innenverkleidung.

ATENCIÓN: el lado interno del perfil inferior del premarco debe estar enrasado con el revestimiento interno.

← Verso l'esterno dell'Hammam  
Towards the external side of the Hammam  
Vers le côté extérieur du Hammam  
Zu der Aussenseite des Hammam  
Hacia el exterior del Hammam  
←